

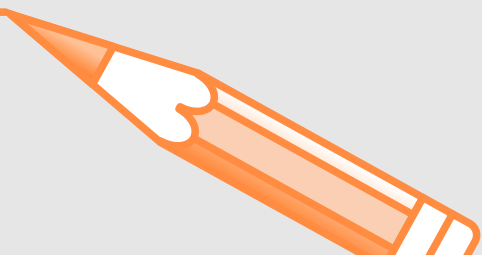
G R A F I K

graphic designer

P O R T F O L I O



Warszawa 2025



GRAPHIC WORK  
PORTFOLIO  
FROM 2024

PORTFOLIO GRAFIKA PRACE Z 2024 ROKU  
TADEUSZ KUCZYŃSKI  
GRAFIK.TWORZE.COM

CD COVERS  
POSTERS  
LOGO  
DECORATIVE  
PAINTING  
ILLUSTRATIONS  
... and more

OKŁADKI CD  
PLAKATY  
LOGO  
MALARSTWO DEKORACYJNE  
ILUSTRACJE  
... i więcej



Klient: Polskie Radio  
Wznowienie płyt zespołu Perfect „Białej” i Live

# ULOTKI MEDYCZNE MEDICAL FLYERS

## Czym jest nadciśnienie tętnicze?



Nadciśnienie tętnicze to choroba charakteryzująca się stale podwyższonym natężeniem przepływu krwi przez naczynia krwionośne.

Z biegiem czasu, nieleczone nadciśnienie tętnicze może prowadzić do poważnych problemów zdrowotnych, takich jak choroby serca, udar mózgu, choroby nerek czy utrata wzroku.



Planuj ewaluację wybitną

Ważne informacje dotyczące badania klinicznego: <https://www.cornestone.com>

### Czy chcesz wziąć udział w badaniu klinicznym z nowym urządzeniem pomagającym obniżyć wartości ciśnienia tętniczego?\*

#### Kto może wziąć udział w badaniu CORNERSTONE?

##### Wstępne kryteria udziału to m.in.:

- Stale wysokie ciśnienie krwi u danej osoby  $\geq 140$  mmHg, na wiek  $\geq 18$  lat i stosowania leków na nadciśnienie
- Ukończony 18 rok życia

#### Czy udział w badaniu wiąże się z jakimś kosztem?

Uczestnicy nie ponoszą żadnych kosztownych opłat w związku z udziałem w badaniu.

Jeśli Ty sam lub ktoś kogo znasz, cierpi na nadciśnienie, chętnie dołączysz do naszego zespołu badawczego. Aby uzyskać więcej informacji na temat badania klinicznego CORNERSTONE, prosimy o kontakt.

Rekrutacja

Badanie CORNERSTONE sponzorowane jest przez firmę BarcoSurgica, Inc.

Zabieg polega na umieszczeniu cienkiego drutu (przewodu elektrody) w przedniej części klatki piersiowej. Drut jest podłączony do generatora (IPG) który umieszcza się pod skórą w okolicy klatki piersiowej. Drut jest podłączony do generatora (IPG) który umieszcza się pod skórą w okolicy klatki piersiowej.



Jeśli Twoje ciśnienie krwi utrzymuje się stale na wysokim poziomie, nawet po zmianie stylu życia i przyjmowaniu leków przepisanych przez lekarza, możesz być odpowiednim kandydatem do badania klinicznego CORNERSTONE.



Klient: Bridge Medical

Ulotki dla pacjentów dotyczące leczenia nadciśnienia krwi.



Klient: Piekarnia Michalczyk

Plakat nawiązujący do sloganu „Znowu się upiekło”











# MALARSTWO DEKORACYJNE DECORATIVE PAINTING

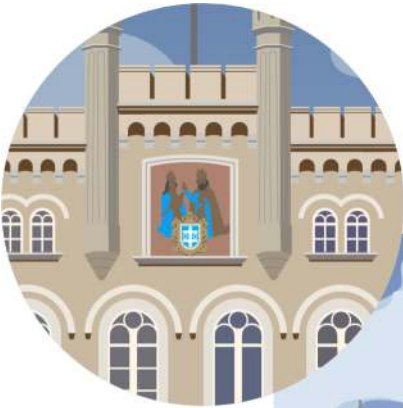


Klient: Vincent Boulangerie Patisserie  
Projekt wzoru na posadzkę do lokalu na Marszałkowskiej.

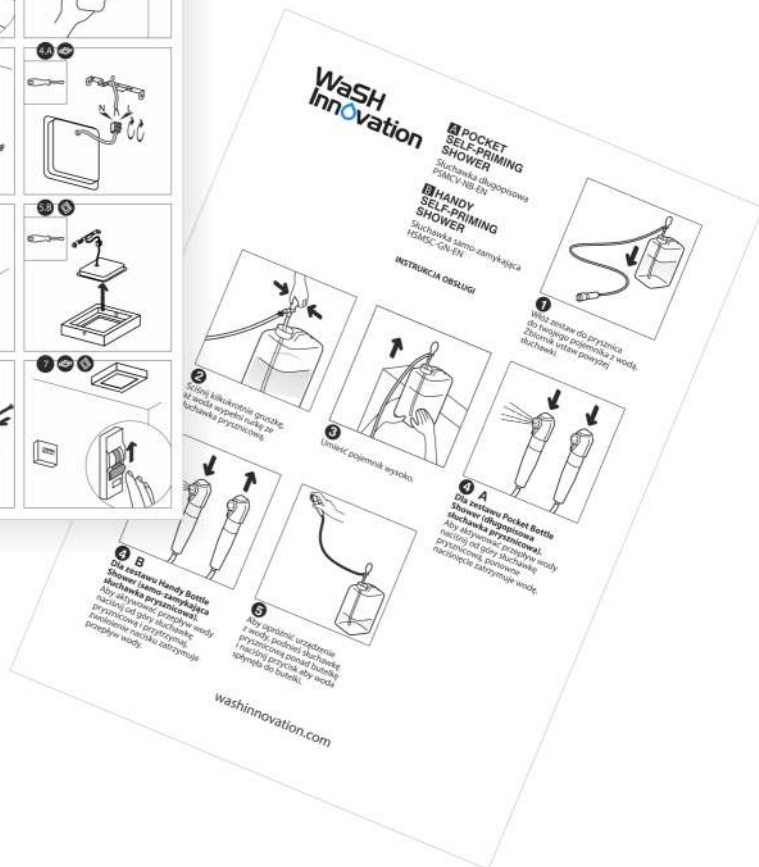
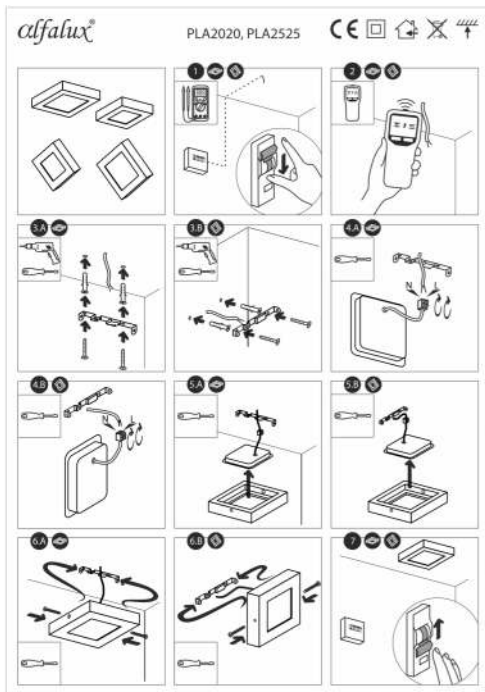


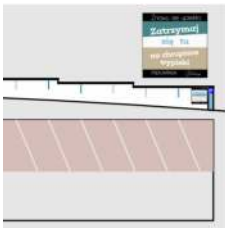
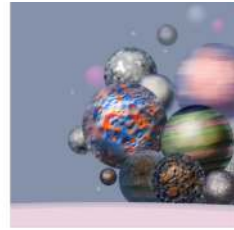
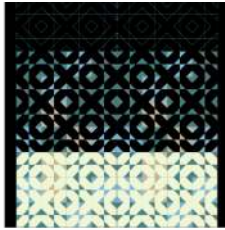
Szkice ze zwiedzania różnych zakątków.  
Dębno Podhalańskie, Podhajczyki.

# ILUSTRACJE ILLUSTRATIONS

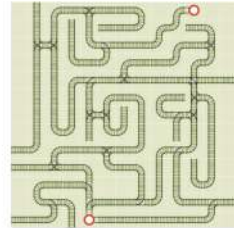


Klient: Donum Artis  
Ratusz Wschowa











GRAFIK PORTFOLIO – PRACE Z 2024 ROKU

GRAPHIC DESIGNER - WORKS FROM 2024

2024



# Tadeusz Kuczyński



[tk@tworze.com](mailto:tk@tworze.com)



<http://grafik.tworze.com/>



<https://www.instagram.com/tadekkuczynski/>



<https://dribbble.com/tadekk>

